

# Ajedrez para todos



## El tablero y las piezas

El **tablero** es un cuadrado dividido en 64 casillas cuadradas del mismo tamaño, con distribución 8 x 8, (8 filas y 8 columnas) alternativamente claras (casillas “blancas”) y oscuras (casillas “negras”).

Se coloca entre los jugadores de tal forma que la casilla de la esquina derecha más cercana a cada jugador sea blanca.

El Blanco dispone de 16 **piezas** de color claro (“blancas”); el Negro tiene 16 piezas de color oscuro (“negras”): un rey, una dama, 2 torres, 2 alfiles, 2 caballos, y 8 peones.

## Elementos del tablero

**Casilla:** cada una se denomina con una letra y un número.

**Columnas:** son las ocho hileras verticales de casillas (se denominan por letras de la “a” hasta la “h”).

## Como mueve el caballo:

El caballo puede ser movido a una de las casillas más próximas a la que se encuentra, sin ser de la misma fila, columna o diagonal. Cae siempre en casilla de distinto color a la de salida.

Se dice que el Caballo mueve en “L”: da dos pasos y gira a la casilla de al lado.

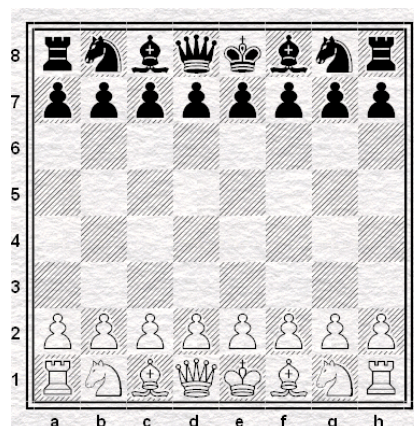
Es la única pieza que puede saltar por encima de las otras piezas, sean propias o no.

Desde una esquina puede mover a 2 casillas, desde un borde a 3 ó 4, y desde el centro a 8, por lo que es más fuerte colocado en el centro.

**Filas:** ocho hileras horizontales de casillas denominadas por números desde el 1 hasta el 8.

**Diagonales:** sucesión de casillas del mismo color en línea recta que va desde un borde del tablero hasta otro adyacente.

## Posición inicial de las piezas:



El caballo para dar mate necesita la ayuda de al menos el alfil.

