

Ajedrez para todos



Otros elementos del tablero no definidos en las leyes:

- **Centro del tablero:** formado por las cuatro casillas centrales: d4, d5, e4, e5.
- **Flanco de Dama:** columnas de la "a" hasta la "d".
- **Flanco de Rey:** columnas de la "e" hasta la "h".

Como mueve el peón:

a. A la casilla inmediatamente delante de él:

El peón puede ser movido hacia adelante a la casilla inmediatamente delante de él en la misma columna, siempre que dicha casilla esté desocupada

b. Desde su posición inicial (y en cualquier momento de la partida):

- el peón puede ser movido como en a
- también puede avanzar dos casillas a lo largo de la misma columna, siempre que ambas casillas estén desocupadas
- *no podemos sacar (mover) dos peones a la vez*

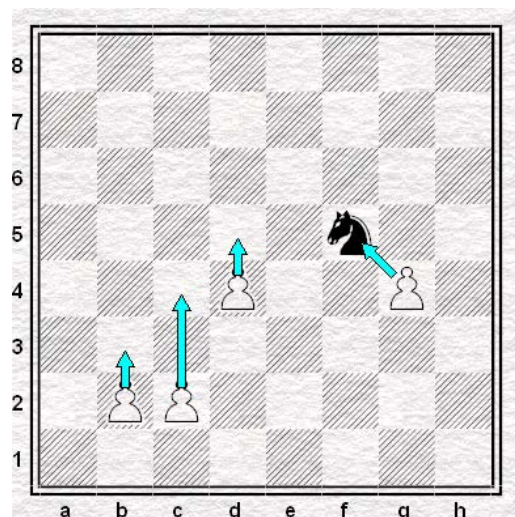
c. Captura

El peón puede ser movido a una casilla ocupada por una pieza del adversario que esté en diagonal delante de él, sobre una columna adyacente, capturando dicha pieza. *Se dice que el peón captura en diagonal, por lo que cambia de columna.*

El peón no retrocede nunca.

Hay dos movimientos especiales del peón (que veremos más adelante):

- La promoción (o coronación)
- Comer al paso.



LUIS QUESADA LOPEZ.

MONITOR DE LA FEDERACIÓN ARAGONESA
DE AJEDREZ.

ajedrezqadrit@hotmail.com